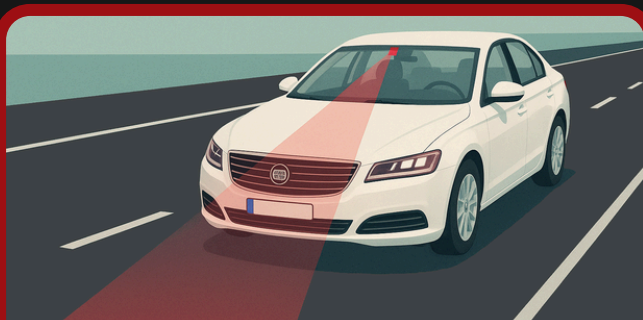


Dans quels cas doit on calibrer une caméra ou un radar avant ?

CAMÉRA AVANT



Remplacement
de pare-brise



Démontage /
remontage de la
caméra



Remplacement de
la caméra



Erreur ou panne
interne du capteur



Variation / réglage de
la géométrie



Variation du
parallélisme



Variation de la
hauteur du châssis

RADAR AVANT



Remplacement
du capteur radar



Démontage /
remontage du
capteur radar
ou de son support



Remplacement du
support de capteur



Erreur ou panne
interne du capteur



Variation / réglage de
la géométrie



Variation de la
hauteur du châssis